

Legende

Zu vermessende Bauwerke

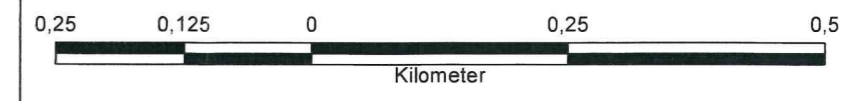
- Brücke
- Durchlass
- Einlass
- Furt
- Sohlenbauwerk
- Wehr

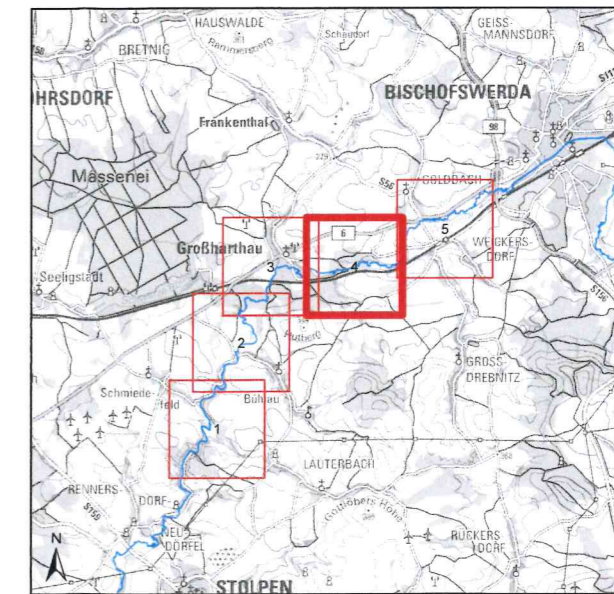
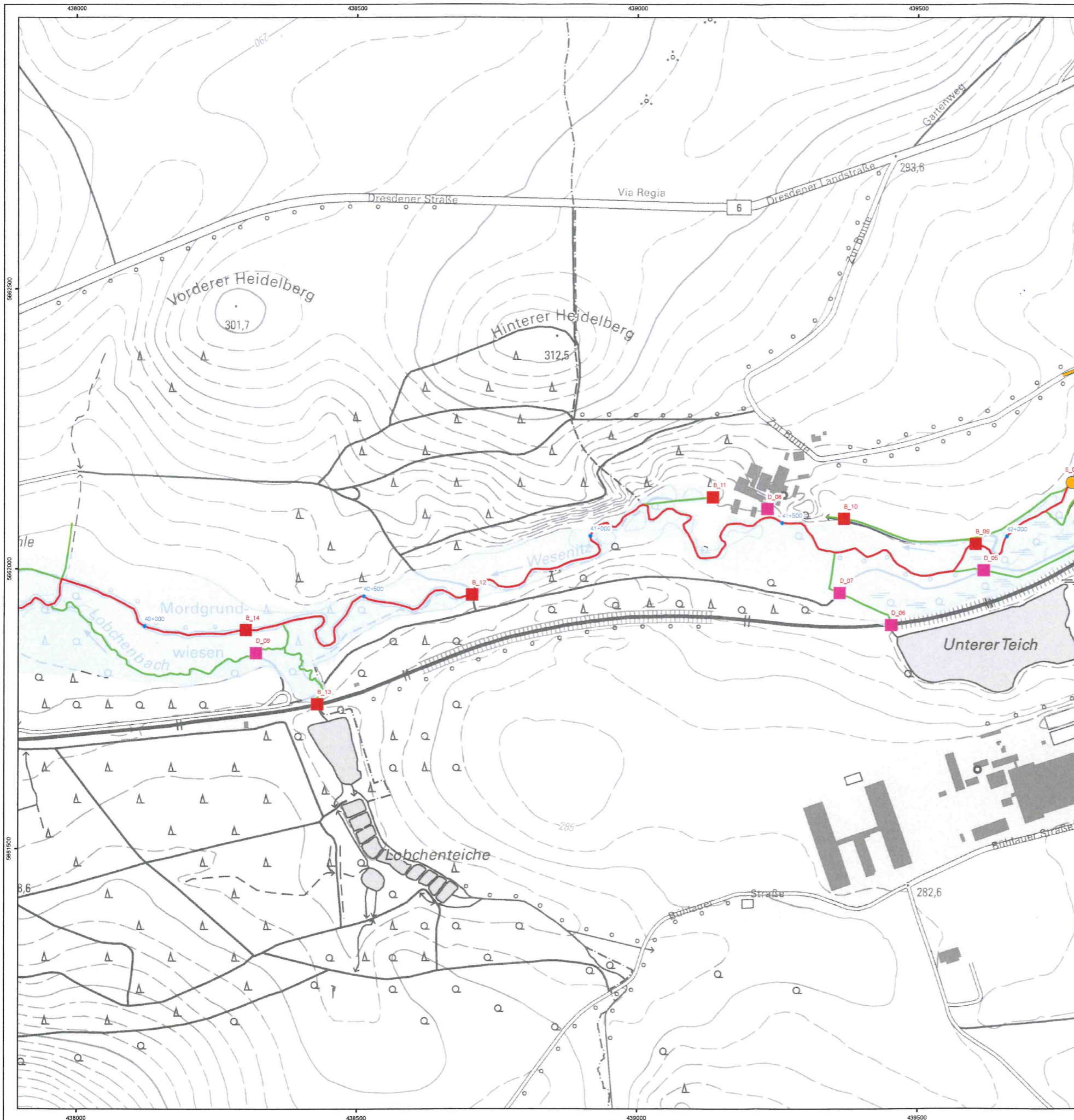
Vermessungsbereich

- Hauptgewässer
- Nebengewässer
- Straße
- Verwaltung
- - - Wanderweg

Sonstiges

- Stationierung
- Fließgewässer LTV (Auszug LfULG 05_2021)
- Überschwemmungsfläche HQ(Extrem)





Legende

Zu vermessende Bauwerke

- Brücke
- Durchlass
- Einlass
- Furt
- Sohlenbauwerk
- ◆ Wehr

Vermessungsbereich

- Hauptgewässer
- Nebengewässer
- Straße
- Verwallung
- ⋯ Wanderweg

Sonstiges

- Stationierung
- Fließgewässer LTV (Auszug LfULG 05_2021)
- Überschwemmungsfläche HQ(Extrem)

