

Bestandsverzeichnis für beschränkt-öffentliche Wege und Plätze

Horkaer Weg - Abschnitte des "Indianerpfades Bischofswerda"

Widmungsbeschränkungen: Geh- und Radweg

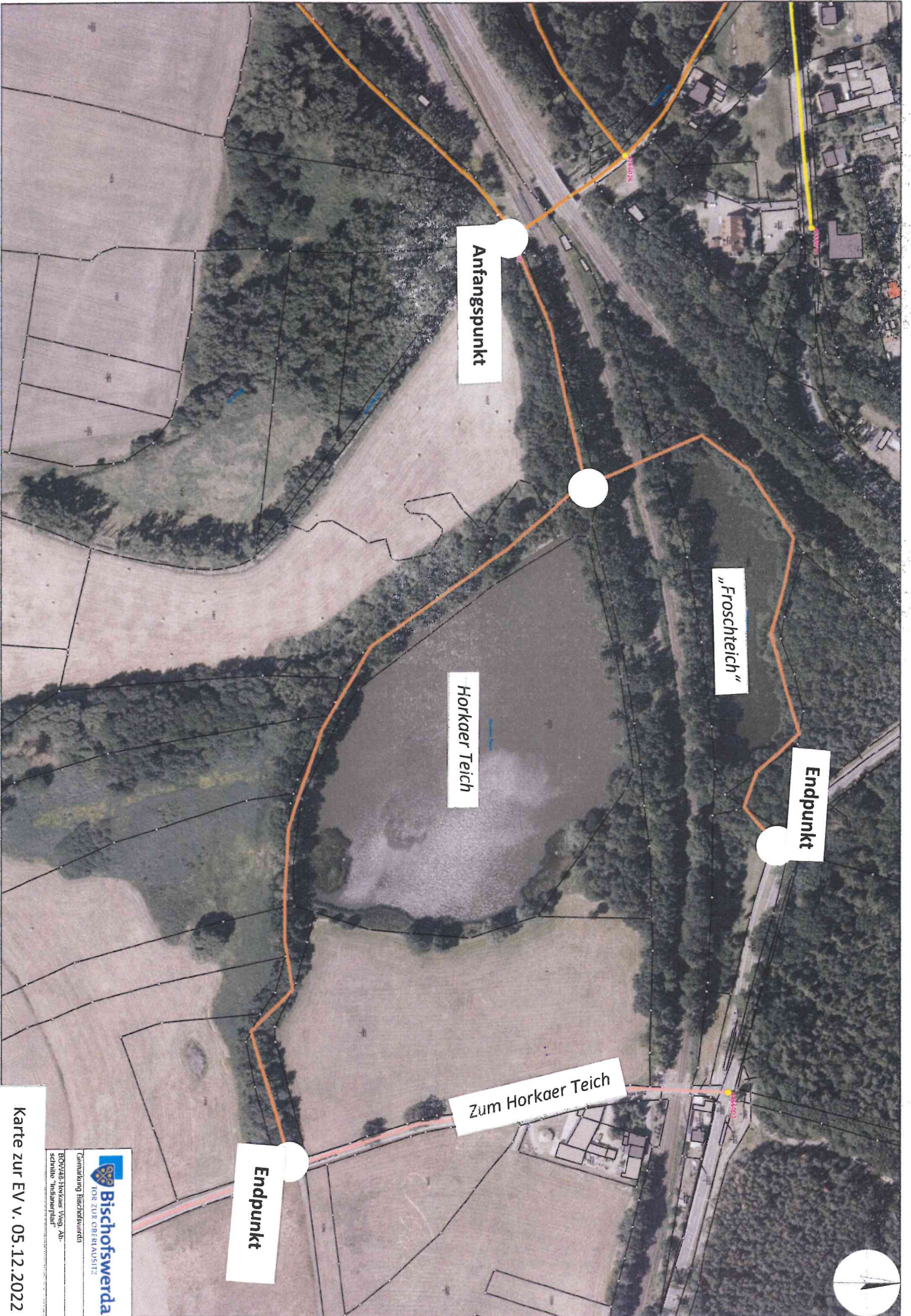
Gemeinde: Stadtverwaltung Bischofswerda
 Landkreis: Bautzen
 Datum der Erstaufstellung: 05.12.2022
 Bearbeiter: E. Biellich

Blatt-Nr.
48

Nr. des Weges im Übersichtsblatt	1. Straßenname/-bezeichnung ¹⁾ 2. Flurstücksnummer(n) 3. Anfangspunkt 4. Endpunkt	Teilstrecke		Zusammenfallende Strecken Straßenklasse und Nr.	Länge in km	Baulastträger	Länge in km in Baulast		Bemerkungen
		von km	bis km				Gemeinde (ohne Spalte 6)	Dritter	
48	1. Horkaer Weg - Abschnitte des Indianerpfades gem. Karte zur EV T.V.1252/3;T.V.1251/1;T.V.1469/26; T.V.1411/5; 1411/6 Gemarkung B'werda 3.1 ab Weggabelung Schwarzer Weg / HorkaerWeg 4.1 Krzgpunkt zum Bahntunnel 3.2 wie 4.1 4.2 Weg entlang Horkaer Teich bis Eimmündung Straße Zum Horkaer Teich 3.3 wie 4.1 4.3 Beginn Asphalttradweg Schmöllner Weg (K7260)								
		0,000				Stadtverwaltung Bischofswerda			nachträglich in das SBV eingetragen zufolge Eintragungsverfügung vom 05.12.2022
			0,160						
			0,476						
			0,375						
			1,011						
Gesamtlänge:									

05.12.2022, Unterschrift
 Verzeichnissführerin





Anfangspunkt

Horkaer Teich

„Froschteich“

Endpunkt

Zum Horkaer Teich

Endpunkt


Bischofswerda
 ION ZUR OBERLAUSITZ
 Gestaltung Bischofswerda
 EDDYAS Ingenieure Vmg. AG
 Schiller-Industrieplatz

Karte zur EV v. 05.12.2022

Maßstab: 1:2000